

GTX[†] LIMITED 325

Standarden for touringytelse.

HVA ER NYTT

- 10,25" berøringsskjerm med BRP GO!
- 2 Pop-Up-pullerter
- Hydraulisk styredemper
- Rotax® 1630 ACE™ - 325

HOVEDFUNKSJONER

- Rotax® 1630 ACE™ - 325
- ST3™-skrog
- BRP Audio - Premium-system og USB-portal
- iDF - Intelligent Debris-Free-system
- Oppbevaring foran med direkte tilgang
- Limited-pakke: USB-port, vannscootertrekk, oppbevaringsinndeler, kneputer, eksklusive farger og mer



- White Pearl Premium
- Teal Metallic

iDF/iTC/iBR/ST3/CLCS/ECO

KAPASITET

| | |
|--------------------------------|--------|
| Sitteplasser | ○○○ |
| Vektkapasitet | 272 kg |
| Bensintank | 70 L |
| Hanskerom | 2,9 L |
| Fremre oppbevaringsrom | 96 L |
| Oppbevaringskapasitet - totalt | 98,9 L |

MÅL

| | |
|--|----------|
| Lengde (fra støtfanger til støtfanger) | 345,1 cm |
| Bredde | 125 cm |
| Høyde | 114 cm |

SKROG

| | |
|-----------|------------|
| Type | ST3™-skrog |
| Materiale | Glassfiber |

ANDRE FUNKSJONER

| | |
|--|------------------------|
| Ergolock™ todelt sete m/ trappeformet design | LinQ™-festesystem |
| Setestropp | Vidvinkelspeil |
| iBR® - Intelligent brems- og ryggesystem | Håndtak med støtte |
| VTS™ (Variabelt trimsystem) | Fotbrønntepper |
| Ombordstigningstrinn | Stor badeplattform |
| RF D.E.S.S.™-nøkkel | Vippestyre |
| Vanntett telefonrom | Krok for å dra vannski |

ROTAX-MOTOR

1630 ACE™ - 325

| | |
|-----------------|-------------------------------------|
| Innsugingsystem | Turboladet med ekstern intercooler |
| Sylindervolum | 1630 cc |
| Kjøling | Lukket kjølesystem (CLCS) |
| Ryggesystem | Elektronisk iBR®* |
| Starter | Elektrisk |
| Drivstofftype | 98 oktan |
| Gassystem | iTC™ (Intelligent Throttle Control) |
| Eksosystem | D-Sea-Bel™ system |

MÅLEINSTRUMENT

| | | |
|---------------------|--|--------------------|
| Type måleinstrument | 10,25" berøringsskjerm med BRP Connect | |
| Hovedfunksjoner | BRP Connect | Klokke |
| | Musikk | VTS™ |
| | Navigasjon | Drivstoffbruk |
| | Bluetooth [†] -tilkobling | Drivstoffautonomi |
| | Speedometer | Vanntemperatur |
| iTC™ System - modus | Turteller | Driftstimeteller |
| | Sportsmodus | Lavhastighetsmodus |
| | ECO®-modus | Fartsregulator |

VEKT

| | |
|---|--------|
| Tørrvekt (olje, kjølevæske, uten drivstoff) | 385 kg |
| Kraft/vekt-forhold (HK/kg) | 0,35 |

GARANTI

BRPs begrensede garanti dekker vannscooteren i to år.

*Elektronisk brems, fri og revers.
[†]GTX er et varemerke for Castrol Ltd som brukes under lisens.
[†]Bluetooth[†] er et registrert varemerke tilhørende Bluetooth SIG, Inc., og all bruk av slike merker fra BRP skjer under lisens.



○ White Pearl Premium



● Teal Metallic

FREMHEVEDE FUNKSJONER



Limited-pakke

USB-port, vannscootertrekk, oppbevaringsinndeler, kneputer, eksklusive farger og mer



BRP Audio - premiumsystem

Et fabrikkmontert, ekte vannsikkert Bluetooth[†]-lydsystem for en ekstra dose med moro og underholdning på vannet.



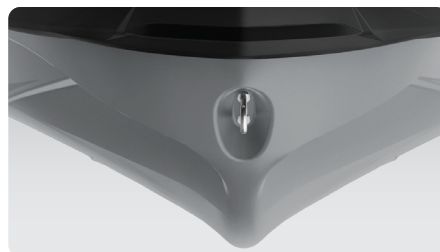
iDF - Intelligent Debris-Free-system

Et innovativt system, det første i bransjen, som lar deg fjerne sjøgress og fragmenter med intuitive, styreaktiverede kontroller.



ROTAX® 1630 ACE™ - 325 MOTOR

Rotax® 1630 ACE™ - 325 er bransjens kraftigste fabrikkleverte vannscootermotor. Med sine 240 kW (325 hk) leverer denne motoren utrolig akselerasjon og kraft takket være innovativ konstruksjon for kompromissløs offshore-ytelse.



ST3™-skrog

Et innovativt skrog som setter standarden for bølgemestring, stabilitet og kjøreegenskaper offshore.



10,25" berørings skjerm med BRP Connect

Ta din opplevelse på vannet til et nytt nivå med denne førsteklasses og elegante berørings skjermen utviklet spesielt for Sea-Doo-kjørere. Med forbedret tilkobling og intuitivitet har den kjørestatistikk, kompass, marin navigasjon med BRP GO!-appen, musikk og mye mer.

©2024 Bombardier Recreational Products Inc., (BRP). Med enerett. ®, ™ og BRP-logoen indikerer varemerker for Bombardier Recreational Products Inc. eller datterselskaper. Alle produktssammenligninger, bransje- og markedsuttalelser gjelder en ny vannscooter med 4-taktsmotor og sittende fører. Fartøyenes ytelser kan variere blant annet som følge av variasjoner i de generelle forholdene, omgivelsestemperaturen, høyde over havet, kjøreferdighet og vekten av fører/passasjer. Testing av konkurrerende modeller ble utført under identiske forhold. På grunn av vårt kontinuerlige fokus på produktkvalitet og produktutvikling forbeholder BRP seg retten til når som helst og uten forpliktelser å avslutte eller endre spesifikasjoner, priser, design, egenskaper, modeller eller utstyr. †Garmin er et varemerke for Garmin Ltd. eller dets datterselskaper.